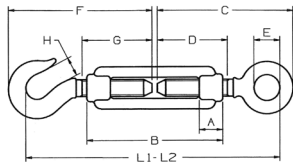


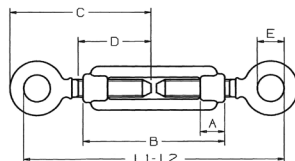
Tendeurs

Selon DIN 1480. Matière ST 37. Galvanisés. S'ils sont utilisés avec des élingues, les tendeurs doivent être équipés d'une fixation par vissage.

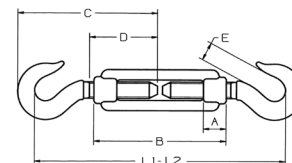
5710 B. Tendeur crochet / œil



5711 B. Tendeur œil / œil



5712 B. Tendeur crochet / crochet



Charge de rupture en kg			Filetage M en mm	Dimensions en mm									Réf. 5710 B.	L1 - L2	Réf. 5711 B.	L1 - L2	Réf. 5712 B.	I5
5710 B.	5711 B.	5712 B.		A	B	C	D	E	F	G	H	I	crochet / œil	en mm	œil / œil	en mm	crochet / crochet	en mm
225	675	225	M6	12	110	74	50	10	76	50	8,5	4	5710 B006	155 - 235	5711 B006	155 - 225	5712 B006	155 - 235
495	1 230	495	M8	15	110	80	52	11	89	52	10	5	5710 B008	160 - 240	5711 B008	160 - 230	5712 B008	160 - 240
705	1 950	705	M10	18	125	97	60	14	103	62	12	6,5	5710 B010	200 - 270	5711 B010	200 - 270	5712 B010	200 - 270
960	2 790	960	M12	21	125	106	67	17	121	65	16	8	5710 B012	205 - 270	5711 B012	205 - 270	5712 B012	205 - 270
1 260	3 990	1 260	M14	23	140	126	83	18	144	82	16	8,5	5710 B014	245 - 330	5711 B014	240 - 325	5712 B014	260 - 340
1 590	5 310	1 590	M16	27	170	160	97	23	172	105	16,5	13	5710 B016	285 - 390	5711 B016	280 - 380	5712 B016	285 - 390
2 190	8 100	2 190	M20	34	200	190	116	25	185	110	17,5	14	5710 B020	315 - 425	5711 B020	310 - 410	5712 B020	320 - 430
3 360	9 900	3 360	M22	36	220	200	120	30	216	125	23	16	5710 B022	330 - 450	5711 B022	325 - 430	5712 B022	355 - 475
4 650	11 760	4 650	M24	39	255	210	125	34	225	135	23	17	5710 B024	405 - 570	5711 B024	400 - 565	5712 B024	410 - 580
5 610	14 850	5 610	M27	45	255	236	150	34	250	135	29	18,5	5710 B027	445 - 585	5711 B027	445 - 586	5712 B027	445 - 585
6 720	18 750	6 720	M30	45	255	240	150	38	250	145	29	19,5	5710 B030	450 - 595	5711 B030	451 - 595	5712 B030	450 - 595
8 550	22 680	8 550	M33	45	255	242	150	39	250	145	29	21	5710 B033	451 - 596	5711 B033	452 - 607	5712 B033	451 - 596
10 590	27 300	10 590	M36	55	295	276	160	48	284	170	38	27	5710 B036	516 - 676	5711 B036	510 - 673	5712 B036	519 - 679

! ATTENTION : Ne pas utiliser en levage